

CATALOGUE

Produits tactiles & d'affichage dynamique



Sommaire

1 Présentation d'entreprise 01

2 Solutions tactiles 02
Bornes | Totems | Tables | Écrans | Supports extérieurs

3 Solutions d'affichage dynamique 12
Chevalets | Totems | Écrans vitrines | Murs d'images | Écran d'affichage | Supports extérieurs | Hélice holographique

4 Logiciels 24
Applications tactiles | Logiciel de création d'applications tactiles | Logiciel de gestion d'affichage dynamique | Développement sur-mesure



Présentation d'entreprise

Notre société, SPOC COMPUTING est une ESN (Entreprise de Services Numériques). **Nous apportons de la proximité, de l'accompagnement, du matériel et des services informatiques pour les entreprises.**

Situés à Montpellier, nous répondons à tous les besoins informatiques sur le marché Français des PME.

En tant qu'ESN à Montpellier, notre accompagnement client est unique et sur mesure. **Nous aidons nos clients au quotidien à surmonter les défis du numérique. Pour cela, nous proposons un service de la plus haute qualité.**



Produit phare

BORNE KIOSK

22 | 27 | 32 | 43 pouces

Autoportante ou à fixer au sol avec personnalisation possible grâce à un visuel aimanté en option.



BORNE TACTILE SOFT

22 pouces

Très facile à transporter, idéale pour vos événements ou pour équiper votre accueil.



BORNE ÉCRAN TACTILE KIOSK

32 | 43 | 49 pouces

Excellent rapport qualité/prix et pertinente dans tous les environnements.

Les points forts de nos bornes tactiles



Fabrication française



Garantie 3 ans minimum



Installation facile



Tarifs attractifs



BORNE TACTILE DIGITALE

32 | 43 | 49 | 55 | 65 pouces

Design contemporain, disponible dans plusieurs coloris.



BORNE TACTILE WAVE

43 | 50 | 55 pouces

Un seul dispositif pour valoriser toutes vos applications grâce à un mini PC intégré.

BORNES TACTILES

Adaptées aux Personnes à Mobilité Réduite



BORNE PMR FACILITY

27 pouces

Le modèle le plus plébiscité par les musées et les offices de tourisme partout en France.



BORNE PMR MODULO

22 | 27 | 32 pouces

Imprimante intégrée et de nombreuses options disponibles : webcam, clavier, lecteur de cartes, etc.

Les **points forts** de nos bornes tactiles PMR



Conception en collaboration avec des ergothérapeutes



Options disponibles : boucle magnétique, douche sonore, clavier braille, etc.



Logiciels dédiés co-conçus avec une association des personnes atteintes de handicap

BORNE DE PAIEMENT MCTOUCH

27 pouces

Découvrez notre borne de commande imaginée pour le secteur de la restauration rapide. Vous optimisez la prise de commande, gagnez en productivité et vous concentrez votre équipe sur son savoir-faire (service, préparation de commandes plutôt que l'encaissement) tout en augmentant vos ventes.



Idéal pour tous types d'établissements

Les **points forts** de nos bornes tactiles de commande & de paiement



Avec ou sans logiciel de caisse



Investissement rapidement rentabilisé



Imprimante, scanner de QR codes et terminal de paiement intégrés



Fixation au mur ou sur pied

Plus d'informations sur ces produits ?

Contactez notre service commercial par **téléphone**, par **mail** ou sur **notre site internet**.

BORNES TACTILES

Fabrication sur-mesure



NOS BORNES NE RÉPONDENT PAS À 100% DE VOS BESOINS ?

Sachez que nous pouvons réaliser votre borne tactile sur-mesure avec les composants techniques de votre choix ou avec un design particulier. Quelque soit votre projet de digitalisation, notre bureau d'études est à votre écoute.



WEBCAM



TERMINAL DE PAIEMENT



ENCEINTES



IMPRIMANTE



LECTEUR NFC



CLAVIER



LECTEUR DE PASSEPORT



AUTRES





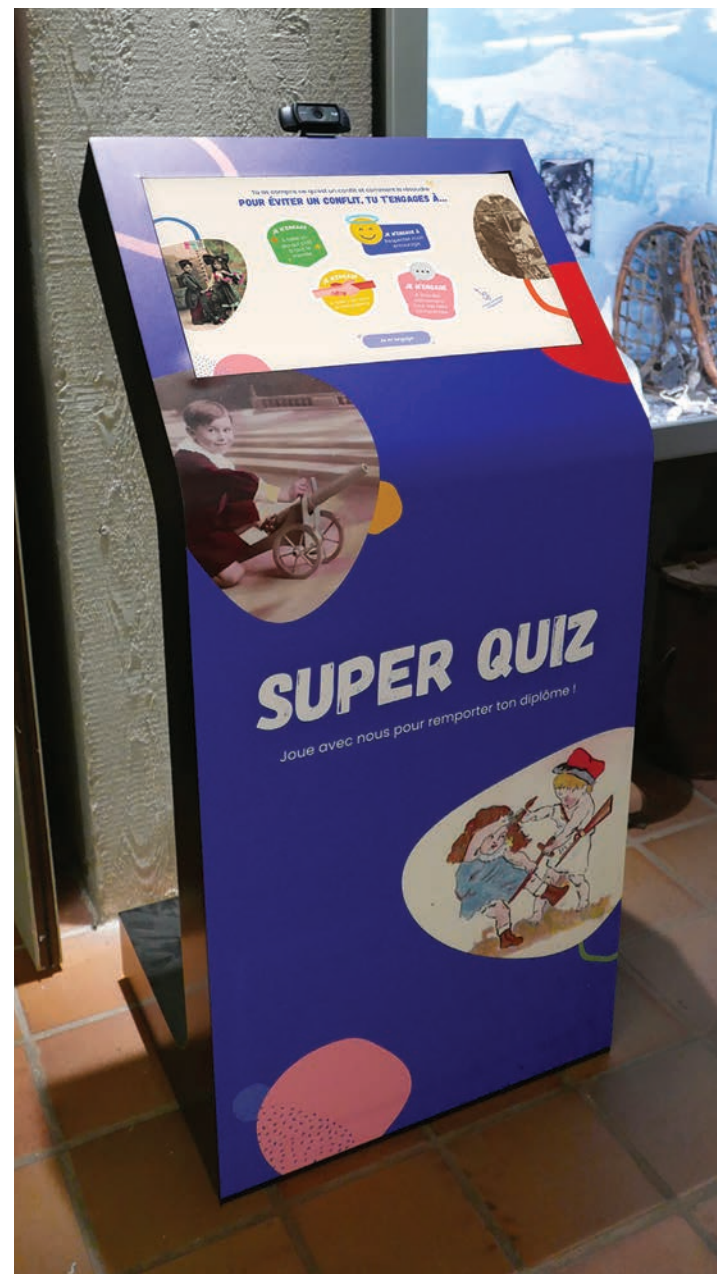
VOUS SOUHAITEZ PERSONNALISER VOS SUPPORTS À VOTRE CHARTE GRAPHIQUE ?

Plusieurs modèles de bornes interactives sont personnalisables en choisissant la couleur RAL de votre choix ou en y apposant un habillage aimanté à votre image.

Coloris de votre choix



Habillage aimanté



BORNES TACTILES

Location pour vos événements



VOUS ORGANISEZ OU PARTICIPEZ À UN SALON PROFESSIONNEL ?

Nos dispositifs sont également disponibles à la location événementielle, partout en France, sur une durée de 24 heures à 4 semaines.



Choisissez votre matériel et votre application



Personnalisez graphiquement votre matériel



Réceptionnez le(s) produit(s) sur site



Profitez de leur installation et mise en service



Bénéficiez de la maintenance sur site (en option)



Profitez de l'enlèvement et du retour



Produit phare

TOTEM TACTILE iSLIM

32 | 40 | 50 | 58 pouces

Meilleur rapport qualité/prix
avec son écran infrarouge 4K et
son design ultra fin.



TOTEM TACTILE DIGITAL

43 | 49 | 55 | 65 pouces

Design original, écran tactile capacitif
projeté, disponible dans de nombreux
coloris.



Disponible en
double-face

TOTEM TACTILE RETAIL

43 | 49 | 55 pouces

Conception renforcée pour un usage
dans les lieux publics (musées, centres
commerciaux, etc.).

Les points forts de nos totems tactiles



Fabrication française



Garantie 3 ans minimum



Installation facile



Tarifs attractifs



TOTEM TACTILE iPLAY

27 | 32 | 43 pouces

Personnalisable avec un habillage aimanté,
compatible avec toutes nos applications de
jeux.



TOTEM TACTILE VERTICAL

43 | 55 pouces

Design très tendance, utilisation intensive
24/7, idéal dans les points de vente, musées,
administrations.

TABLES TACTILES

Nos meilleures ventes

Produit phare

TABLE DIGITALE

43 | 49 | 55 | 65 pouces

Design sophistiqué et écran tactile capacitif avec verre de protection en façade.



TABLE TACTILE INCLINABLE

43 | 49 | 55 | 65 pouces

Son châssis motorisé permet de régler la hauteur et l'inclinaison de l'écran pour tous les usages.



TABLE TACTILE ENFANT

32 pouces

Pour les espaces dédiés à l'attente ou à l'accueil des enfants.

Les points forts de nos tables tactiles



Fabrication française



Garantie 3 ans minimum



Installation facile



Tarifs attractifs



Nouveauté

TABLE TACTILE iLEGS

43 | 49 | 55 | 65 pouces

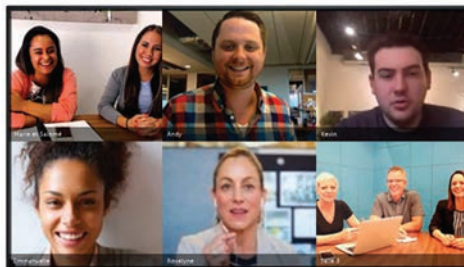
Design minimaliste, de nombreux coloris disponibles.



ÉCRAN TACTILE

22 | 27 | 32 | 43 | 49 | 55 | 65 pouces

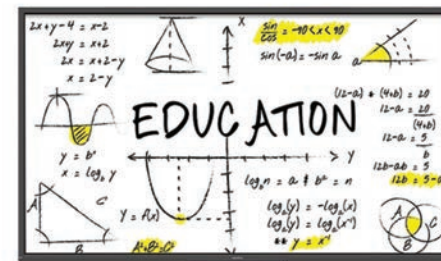
Idéal pour tout secteur, facile d'installation au mur ou dans une armature, avec une résolution HD ou 4K selon les modèles.



ÉCRAN NUMÉRIQUE INTERACTIF MIRA

65 | 75 | 86 pouces

Une solution tout-en-un avec caméra et microphones intégrés, simple d'installation et d'utilisation pour vos visioconférences, réunions et présentations sans fil.



ÉCRAN NUMÉRIQUE INTERACTIF RS+

65 | 75 | 86 pouces

Une solution tout-en-un idéale pour des salles connectées en entreprises et établissements scolaires.

Les points forts de nos écrans tactiles



Technologie infrarouge ou capacitive projetée



Garantie 3 ans, 5 ans sous conditions



Navigation tactile ultra fluide



Compatible Windows, MacOS, Android, Chrome OS, Linux

SUPPORTS TACTILES EXTÉRIEURS

Écrans & totems tactiles outdoor



Disponible en
portrait ou paysage

ÉCRAN TACTILE EXTÉRIEUR

22 | 32 | 43 | 49 | 55 | 65 pouces

Écran Haute Luminosité avec technologie tactile PCAP, fortement plébiscité par les collectivités, offices de tourisme et centres commerciaux.



TOTEM TACTILE EXTÉRIEUR

43 | 49 | 55 | 65 pouces

Écran Haute Luminosité avec technologie tactile PCAP, fortement plébiscité par les collectivités, offices de tourisme et centres commerciaux.

Les **points forts** de nos totems & écrans tactiles extérieurs



Anti vandalisme (verre de sécurité IK10)



Écran Haute Luminosité (2500 cd/m²)



Résistance aux intempéries (IP65)



Utilisation en mode 24/7



Produit phare

CHEVALET NUMÉRIQUE EXTÉRIEUR SUR BATTERIE

43 pouces

Écran Haute Luminosité pour une visibilité maximale, étanche, fonctionne sur batterie ou sur secteur.



CHEVALET NUMÉRIQUE INTÉRIEUR SIGNO

32 pouces

Déploiement très rapide, design soigné et élégant, idéal pour vos événements et salons professionnels.



CHEVALET NUMÉRIQUE INTÉRIEUR SUR BATTERIE

49 pouces

Diffusion de vos visuels via une clé USB, idéal pour les commerces et les salons professionnels.

Les **points forts** de nos chevalets numériques



Installation rapide, déplacement facile



Écran Haute Luminosité jusqu'à 1500 cd/m²



Fonctionnement sur secteur ou sur batterie



Déploiement possible en extérieur (selon les modèles)

*nouvelle
collection*



A black A-frame sign on a sidewalk displays a fashion advertisement. The ad features a woman with long brown hair wearing a white, oversized, double-breasted coat over a white skirt, dark tights, and black lace-up boots. She is holding a black quilted bag. The background of the ad is a solid light beige color. The sign is positioned on a cobblestone sidewalk next to a building with a large window display.



TOTEMS VIDÉO

Nos meilleures ventes

Produit phare

TOTEM VIDÉO iSLIM

32 | 40 | 50 | 58 pouces

Meilleure vente grâce à son design ultra fin et sa résolution 4K pour une qualité d'image exceptionnelle.



TOTEM VIDÉO iSLIM DOUBLE-FACE

55 pouces

Diffusion de contenus différents grâce à ses deux écrans, conçu pour une utilisation intensive, résistant aux tentatives de vandalisme.



TOTEM VIDÉO SUPERSLIM RECTO-VERSO

43 | 55 pouces

Super design pour une intégration parfaite en point de vente grâce aux 2 écrans 700 cd/m² pour un impact maximum sur votre clientèle.

Les points forts de nos totems vidéo



Forte visibilité, faible encombrement



Administration simple par clé USB



Logiciel de gestion à distance en option



Utilisation possible en mode 24/7



TOTEM PLV DYNAMIQUE

43 | 55 | 65 pouces

Excellent rapport qualité/prix, compatible avec un usage 24/7, et caisse de transport en option.



TOTEM D'AFFICHAGE DYNAMIQUE LEGS

55 pouces

Idéal pour tous les commerçants, design fin et robuste, avec dissimulation des câbles à l'arrière de l'écran.

TOTEMS VIDÉO

Nos meilleures ventes



Disponible en
portrait ou paysage

COMPTOIR VIDÉO AFFICHAGE DYNAMIQUE

43 pouces

Solution idéale pour salons professionnels, écran en mode portrait ou paysage, diffusion de vos visuels via une clé USB.



Disponible en
tactile

TOTEM VIDÉO PORTE-BROCHURES

32 pouces

Dispositif avec porte-brochures intégré pour distribuer des catalogues et flyers, compatible avec toutes nos applications.

Les **points forts** de nos totems vidéos



Fabrication française



Garantie 3 ans minimum



Installation facile



Tarifs attractifs



**TOTEM VITRINE
POSTER DOUBLE-FACE
3500 et 1000 cd/m²**

55 pouces



**ÉCRAN VITRINE SUSPENDU
RECTO-VERSO 700 cd/m²**

43 | 55 pouces



**ÉCRAN VITRINE
4000 cd/m²**

55 pouces



**TOTEM VITRINE
DOUBLE-FACE FIXÉ SUR
PIED**

55 pouces



**VITRINE SUPPORT PLAFOND
DIGITALE 4000 cd/m²**

46 | 55 pouces



**TOTEM VITRINE
PORTRAIT/PAYSAGE
2500 ou 4000 cd/m²**

49 | 55 pouces

Les **points forts** de nos écrans vitrines



Adaptés à tous les types de commerces



Écrans professionnels Très Haute Luminosité : 2500, 4000, 5500 cd/m²



De nombreuses modalités d'installation : au sol, au mur, au plafond en version simple ou double-face



Diffusion du contenu par clé USB ou via notre logiciel de gestion à distance



Garantie 3 ans, 5 ans en option



Utilisation possible 24h/24 et 7j/7

SUPPORTS D’AFFICHAGE DYNAMIQUE

Écrans vitrines

TOTEM VITRINE POSTER DOUBLE-FACE 3500 et 1000 cd/m²

55 pouces



ÉCRAN VITRINE AVEC CAPOT ARRIÈRE 2500 ou 4000 cd/m²

55 | 65 pouces



TOTEM VIDÉO DYNAMIQUE 2500 cd/m²

55 pouces



ÉCRAN AVEC CADRE LUMINEUX

15 pouces et configuration au choix :
3, 6, 9 écrans ou +



PORTE-AFFICHES LED

A3, A4 ou panoramique
portrait ou paysage



MUR D’IMAGES

2, 3, 4, 6, 9 écrans et +

Configuration sur-mesure selon vos besoins, une qualité d’image exceptionnelle sur grand écran et gestion de l’affichage de vos contenus à distance.



MENUBOARD

2, 3, 4 écrans et +

Configuration en mode portrait ou paysage, synchronisation multi-écrans, idéal pour diffuser vos menus dans les restaurants, bars, cafés.

Les **points forts** de nos écrans d’affichage dynamique



Qualité d’image exceptionnelle



Administration facile en local ou à distance



Garantie 3 ans minimum, 5 ans en option



Installation rapide, maintenance facile



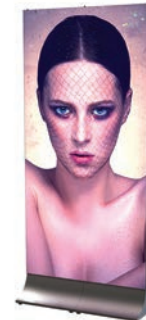
Faible consommation d’énergie

TOTEM VIDÉO LED

Solution clé-en-main sans contrainte, écran Très Haute Luminosité (> 4500 cd/m²) et pitch ultra fin pour une visibilité parfaite, y compris en vitrine.



0.5 x 2 m



1 x 2 m



1.5 x 2 m

Les **points forts** de nos écrans LED



Écran Haute Luminosité



Très facile d'installation



Configuration selon votre espace



Garantie 3 ans



2 x 2 m



2.5 x 2 m



3 x 2 m

PANNEAUX LED OUTDOOR

Découvrez nos configurations types

- 1,84 m² | Portrait ou paysage
- 2,46 m² | Portrait ou paysage
- 4,10 m² | Paysage
- 6,14 m² | Paysage

ou sollicitez-nous pour une conception sur-mesure.



Si vous cherchez une configuration particulière, n'hésitez pas à nous contacter pour votre projet !

Les **points forts** de nos panneaux LED



Écrans LED
Très Haute Luminosité



Utilisation intensive 24/7



Disponibles en version simple ou double-face



Résistants à toutes les conditions météorologiques



Idéaux pour toutes les collectivités et centres commerciaux



Gestion de l'affichage à distance grâce à notre logiciel Signage

AFFICHAGE DYNAMIQUE EXTÉRIEUR

Nos meilleures ventes

Les **points forts** de nos supports extérieurs



Écran Haute Luminosité (2500 cd/m²)



Caisson étanche (IP65)



Verre trempé en façade (IK10)



Déploiement en extérieur, y compris dans les environnements très chauds ou très froids



Utilisation intensive 24/7



Gestion dynamique de la température de fonctionnement et de la luminosité de l'écran selon les conditions ambiantes



Disponible en portrait ou paysage

ÉCRAN D'AFFICHAGE DYNAMIQUE OUTDOOR

22 | 32 | 43 | 49 | 55 | 65 | 75 | 86 pouces



TOTEM D'AFFICHAGE DYNAMIQUE OUTDOOR

43 | 49 | 55 | 65 | 75 | 86 pouces

Plus d'informations sur ces produits ?

Contactez notre service commercial par **téléphone**, par **mail** ou sur **notre site internet**.



En option

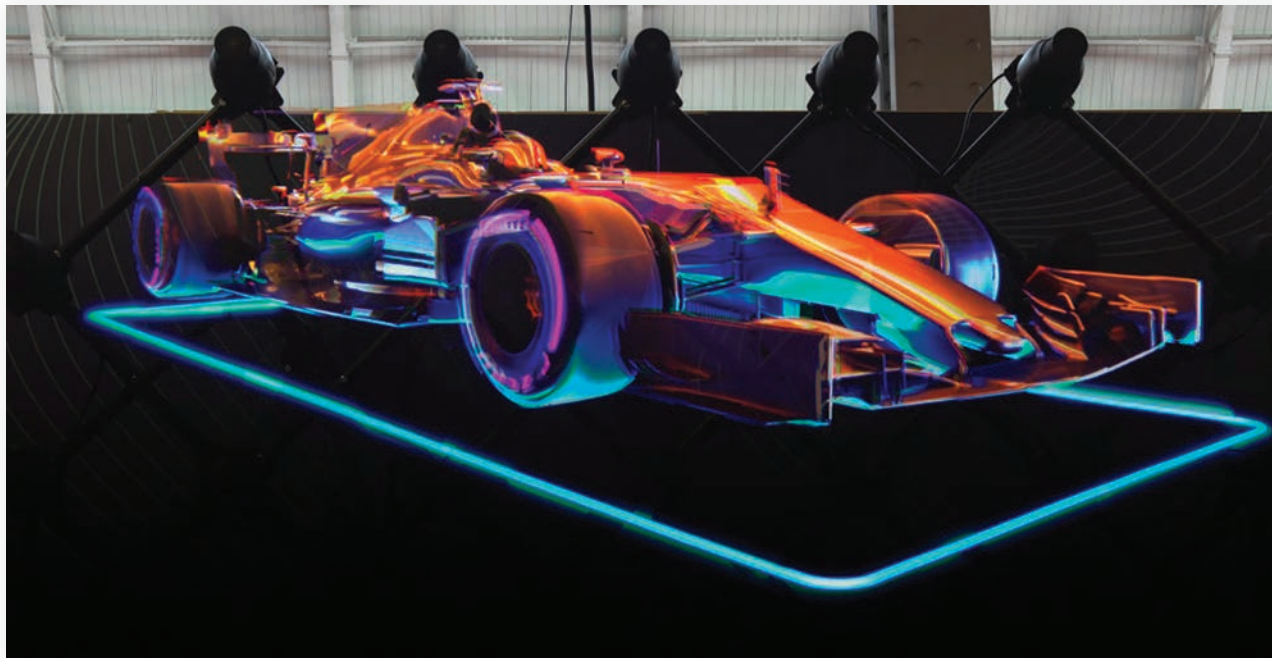
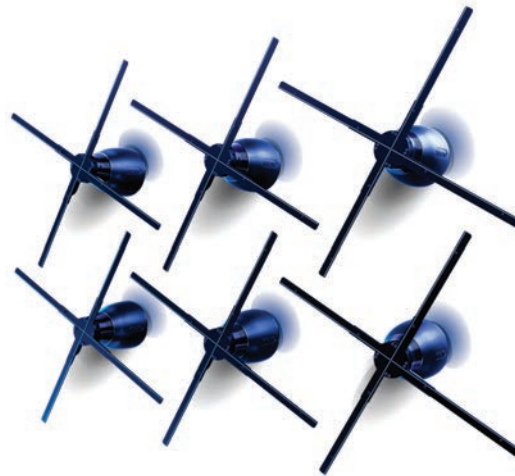
PIED DE SOL À FIXER OU À POSER

HÉLICE HOLOGRAPHIQUE

1 | 2 | 3 | 6 | 9 | 15 unités

+ sur-mesure

En positionnant plusieurs appareils, vous pourrez former un mur d'hélices, soit pour diffuser un hologramme à grande échelle en les synchronisant, soit pour avoir une animation différente par appareil holographique.



Offrez une expérience immersive à vos visiteurs

Les **points forts** de notre hélice holographique



Idéale pour les commerçants, restaurants, salons professionnels



Une expérience innovante et époustouflante pour capter l'attention



Création de vos propres contenus 3D (logos, visuels, messages)



Fixation au mur ou sur un support avec des accessoires de protection



Gestion à distance de vos visuels grâce à une application





DATAHALL + DATAHALL WEB

Rendez l'affichage légal disponible sur support tactile et site internet, valorisez l'agenda culturel et encouragez le dialogue avec les habitants.



MEDICARE

Diffusez facilement des informations auprès des résidents, des visiteurs et du personnel de votre établissement de santé (maisons de retraite, EHPAD).



ELSY

Optimisez la gestion de l'accueil de vos visiteurs et clients, orientez-les vers un service spécifique et soyez informés de leur arrivée en temps réel.



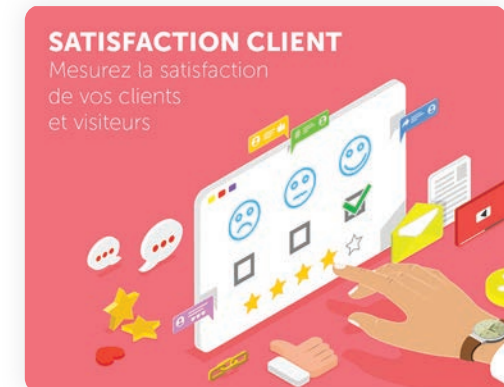
KIOSK MODE

Rendez votre site web disponible à la consultation de façon sécurisée depuis le dispositif tactile de votre choix.



KIOSK MULTISITES

Proposez plusieurs sites web depuis votre dispositif tactile avec une navigation sécurisée et bloquée en plein écran.



SATISFACTION

Recueillez l'avis de vos visiteurs, clients, patients et améliorez la qualité de vos services.

LOGICIELS POUR NOS SUPPORTS TACTILES

Nos applications de jeux instant gagnant



ROUE DE LA FORTUNE

Dynamisez votre événement et faites remporter des lots avec un jeu ludique connu et apprécié de tous.



BANDIT MANCHOT

Faites vivre l'expérience de ce jeu de hasard à vos clients pour tenter de gagner des lots.



LE JUSTE PRIX

Engagez vos clients en leur demandant d'estimer le prix de votre vitrine pour tenter de la remporter.



SUPER LOTERIE

Organisez des tirages au sort pour animer votre événement et générez du trafic.



QUIZ INTERACTIF

Permettez à vos visiteurs d'évaluer leurs connaissances sur un sujet tout en collectant de précieuses données utilisateurs.



GAMING SUITE

Divertissez vos clients avec une vingtaine de jeux classiques en version tactile (Jungle Speed, Memory, Puissance 4, ...).

Nos autres applications



HANDYTOUCH

Proposez la navigation sans contact sur un écran tactile pour rendre accessible vos applications tactiles à tous les publics.



OTIC

Valorisez l'attractivité de votre territoire et communiquez sur les animations, les commerces, les locaux et les loisirs.



iACCESS

Facilitez la gestion de l'accueil et formez les visiteurs aux consignes de sécurité sur votre site industriel.



WAYFINDER

Permettez à vos clients de s'orienter facilement au sein de votre espace.



iDONATION

Simplifiez et sécurisez les donations grâce à une borne de dons.



MY DIGITAL LOBBY

Centralisez tous les besoins des copropriétaires sur un écran tactile placé dans le hall d'accueil.



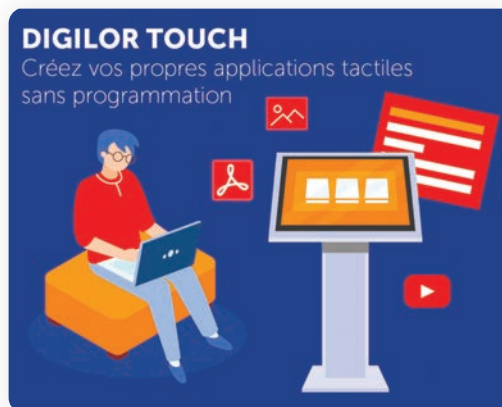
The kiosk features a large vertical touchscreen display. At the top of the screen, there is a status bar with a green logo on the left, the time '13:20', and the date 'Dimanche 3 octobre 2023'. Below the status bar, the screen is divided into two main sections. The upper section shows a photograph of a mountain goat with curved horns, with the text 'Faire un don' overlaid in white. The lower section shows a landscape photograph of a mountain range with a lake, with the text 'Découvrir notre projet' overlaid in white. At the bottom of the screen, there is a small line of text: 'Bienvenue, ceci est un message défilant pour les actualités, les messages, les réseaux sociaux'. Below the screen, the kiosk has a card reader on the left and a small compartment with a handle on the right.



DIGILOR TOUCH

Fruit d'un processus de R&D ayant mobilisé ingénieurs, développeurs et UX designers, **Digilor Touch** est le **premier logiciel qui permet à tout un chacun**, même aux non initiés en programmation informatique, de créer **leurs propres applications tactiles**.

Vous concevez vos propres applications tactiles multitouch en quelques minutes grâce à une interface comme PowerPoint, pas besoin de compétences informatiques.



Les **fonctionnalités** de notre logiciel Digilor Touch



Choix des modalités de votre application : résolution Full HD ou 4K, orientation portrait ou paysage



Ajout de contenus multimédia : images, vidéos, textes, documents PDF



Paramètres des fonctionnalités tactiles pour chaque élément : zoom, défilement vertical ou horizontal, déplacement



Déploiement de votre application multitouch sur votre dispositif tactile : borne, totem, table, écran



LOGICIEL DIGILOR TOUCH OFFERT*

*pour tout achat d'un support tactile

DIGILOR SIGNAGE

Digilor Signage est un logiciel complet pour gérer à distance vos contenus d’affichage dynamique en **mode SaaS**. Une application SaaS est un logiciel utilisable en ligne et donc accessible à distance par réseau sur n’importe quel navigateur.

Cet outil innovant pour **gérer l’affichage sur vos dispositifs digitaux** vous permet de communiquer et d’informer vos visiteurs, prospects, clients, personnels sur les dernières actualités, produits, services, événements, etc.



Signage est compatible avec tous nos produits d’affichage dynamique

Les fonctionnalités de notre logiciel Signage



Différents templates et modèles prêts à l’utilisation en un clic depuis l’interface de gestion



Création de contenus attractifs et dynamiques par simple glisser/déposer



Ajout d’images, vidéos, sons, textes, réseaux sociaux, défilement de messages, etc



Diffusion de vos contenus aux horaires de votre choix, sur un ou plusieurs dispositifs

NOS LOGICIELS NE RÉPONDENT PAS À 100% DE VOS BESOINS ?

Sachez que nous pouvons réaliser votre **application tactile sur-mesure**, avec des **fonctionnalités avancées** et vos **éléments graphiques**, pour correspondre parfaitement à vos attentes.

Grâce à notre propre **studio de développement**, nous sommes spécialisés aussi bien dans la création d'applications clés-en-main que dans le développement de logiciels sur-mesure.

Nos équipes vous accompagnent dans **toutes les étapes de votre projet**, de l'analyse de votre besoin, à la rédaction du cahier des charges, en passant par le développement puis le déploiement de votre solution.

Sollicitez-nous pour échanger ensemble sur vos problématiques et les enjeux de votre projet digital.



Une **méthodologie de gestion de projet** fortement plébiscitée par nos clients



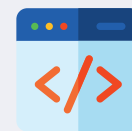
**ANALYSE
DU BESOIN**



**RÉDACTION
DU CAHIER DES CHARGES**



**UX/UI
DESIGN**



**DÉVELOPPEMENT
LOGICIEL**



**LIVRAISON
DÉPLOIEMENT**

DÉVELOPPEMENT SUR-MESURE

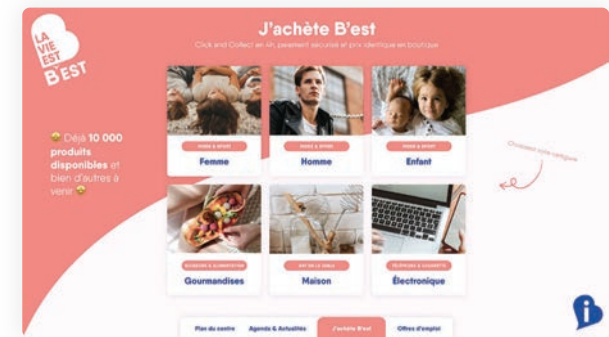
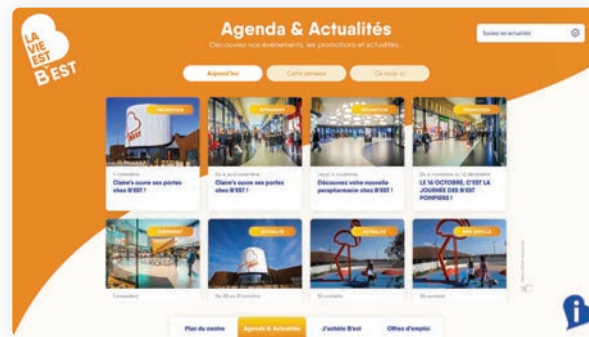
Exemples de maquettes réalisées sur-mesure



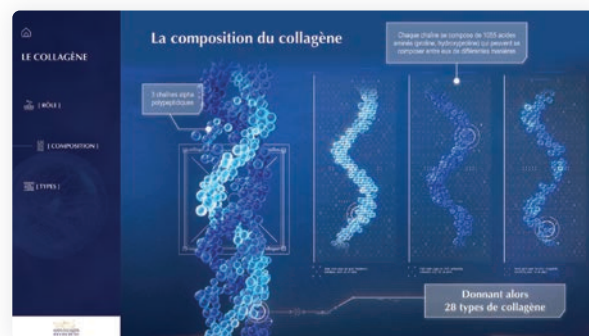
Musée-Mémorial du Linge

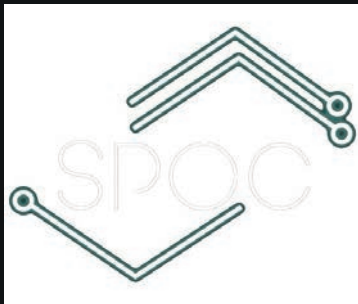


Centre commercial B'EST



Biologique Recherche





POUR EN SAVOIR +



SIÈGE SOCIAL

543 rue de la Castelle
34070 Montpellier



SERVICE COMMERCIAL

04 34 48 12 44



VOUS AVEZ UN PROJET DIGITAL ?

contact@spoc.pro



RENDEZ-VOUS SUR NOTRE SITE

www.spoc.pro